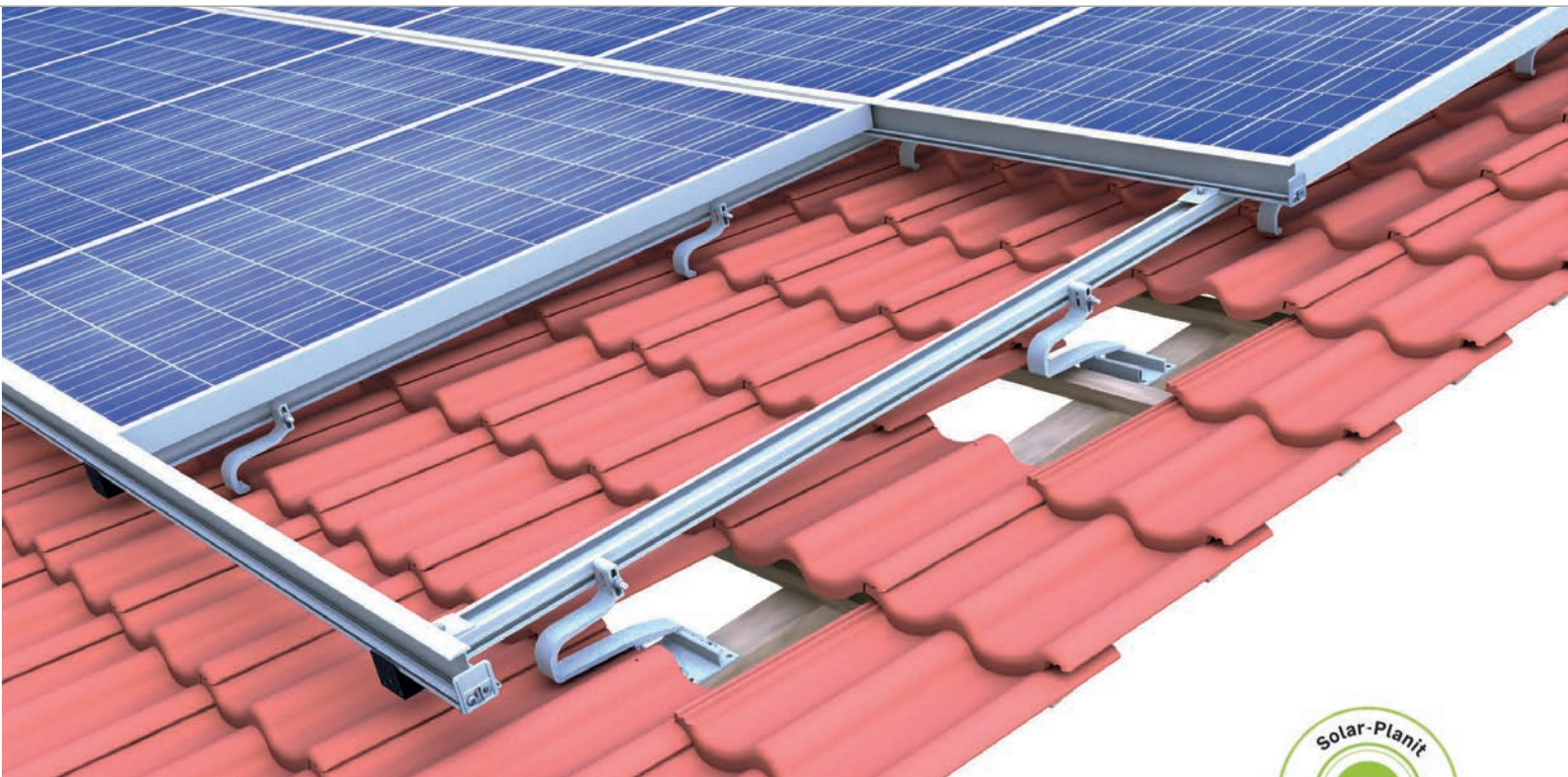


Ziegeldach | Einlegesystem side-fix

Einlegesystem mit hochkant montierten Modulen



Bewährt und attraktiv

- Modulhochkant- und quermontage möglich
- seitliche Schienenmontage mit Blick auf die Montagestelle
- C-N-Schiene als Kabelkanal nutzbar

Produktvarianten

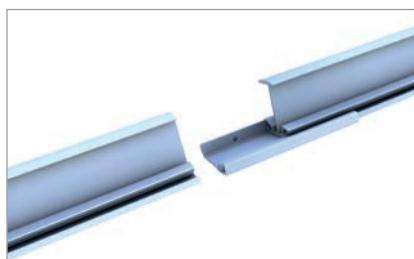
- sowohl C-N- als auch N-Schiene als Tragschiene einsetzbar

Ihre Vorteile

- schnelle Montage dank Klick-Technik
- hochwertige Anlagenoptik und schnelle Montage dank Einlegesystem
- für große Ziegelüberlappungen bis 11 cm
- Modulverlegung schwimmend und spannungsfrei
- innenliegender Verbinder für maximale Montagefreiheit



Position Grundprofil am Sparren



Schienenverbinder Einlegeschiene



Einlegeschiene auf C-N-Schiene

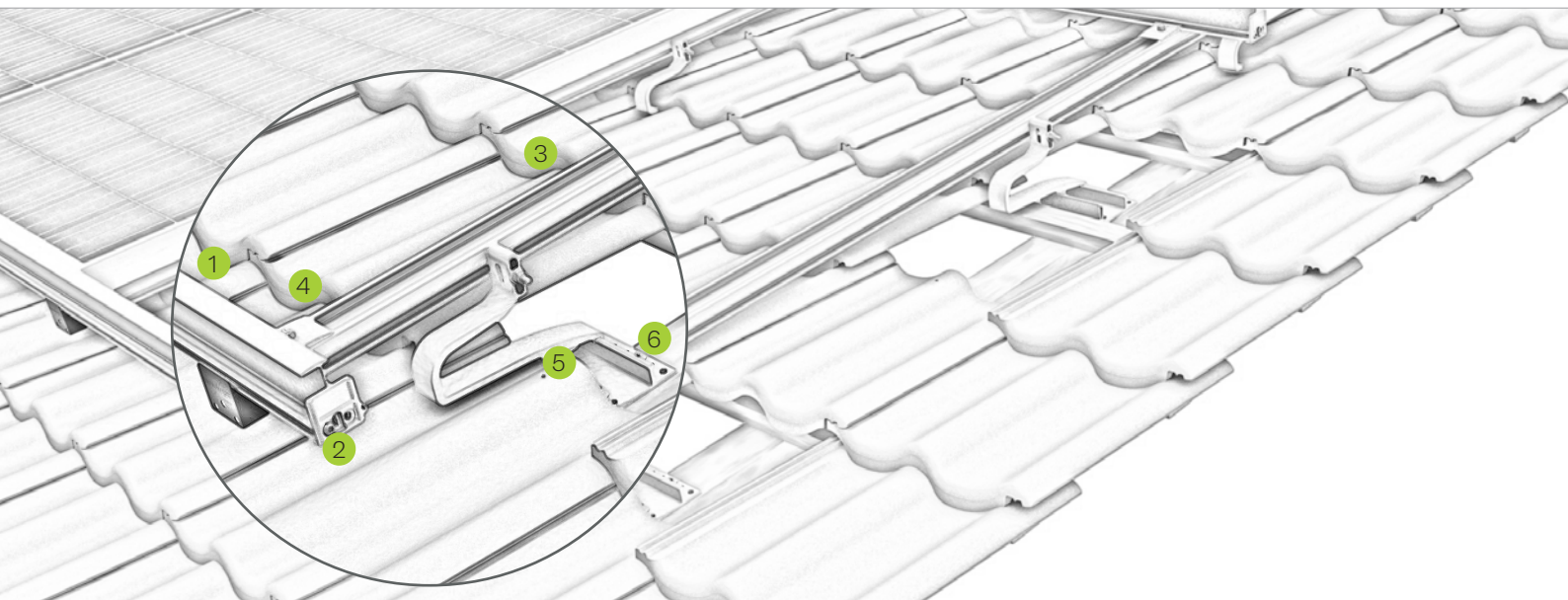
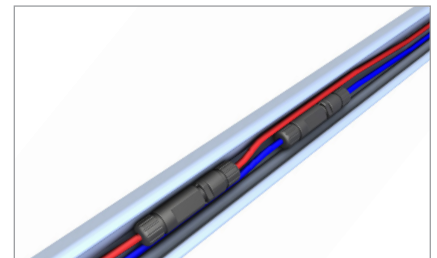


Bild Bezeichnung

- | Bild | Bezeichnung |
|------|--------------------------------------------------------------------------------------------------------------------------------------------------------------------------------------------------|
| 1 | <p>Einlegeschiene</p> <ul style="list-style-type: none"> • in schwarz und blank für alle Rahmenhöhen • Modulverlegung schwimmend und spannungsfrei |
| 2 | <p>Randanschlag</p> <ul style="list-style-type: none"> • farblich auf die Einlegeschiene abgestimmt • kein Herauswandern der Module möglich |
| 3 | <p>C-N-Schiene</p> <ul style="list-style-type: none"> • in verschiedenen Längen erhältlich • trittfest während der Montage |
| 4 | <p>Kreuzschienenverbinder</p> <ul style="list-style-type: none"> • sichere Verbindung durch Kraft- und Formschluss • komplett vorkonfektioniert |
| 5 | <p>Dachhaken-Set</p> <ul style="list-style-type: none"> • schnelle Montage durch Klick-Technik • Hohe Stabilität dank zentraler Lasteinleitung |
| 6 | <p>Befestigungsschraube Dachhaken</p> <ul style="list-style-type: none"> • mit bauaufsichtlicher Zulassung • in Ø 6 / 8 mm in unterschiedlichen Längen erhältlich |



Verbinder C-N-Schiene 37



C-N-Schiene als Kabelkanal

Montagevideo



Bauart geprüft
Regelmäßige
Produktions-
überwachung
www.dib.de
ID: 111123660

novotegra GmbH
Eisenbahnstraße 150 | 72072 Tübingen | Deutschland
Tel. +49 7071 98987-0, info@novotegra.com
www.novotegra.com

Irrtümer und Änderungen vorbehalten.
Stand: Januar 2021 / TP